

XPLAXMETAL

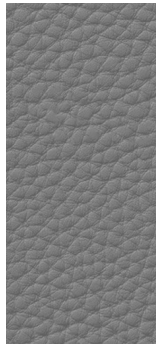


REVESTIMENTOS

Vinil



Preto
T19



Cinza
T49



Branco
T83



Café
T22



Marrom
T20



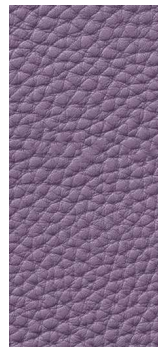
Bege
T21



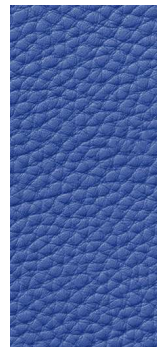
Vinho
T43



Vermelho
T33



Lilás
T84



Azul
T32



Verde Oliva
T81



Amarelo
T82

PP



Preto
T23



Azul
T26



Azul Claro
T29



Verde
T28



Vermelho
T25



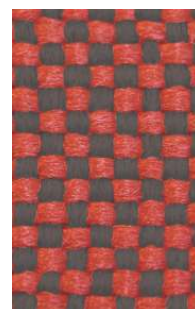
Cinza/Preto
T24



Azul/Preto
T27



Verde/Preto
T71

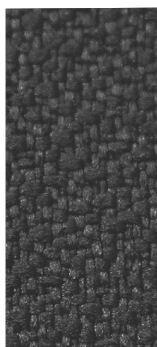


Vermelho/Preto
T92



Bege
T36

Poliéster



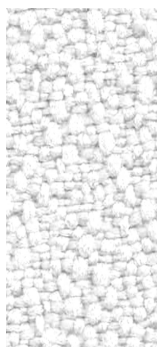
Preto
T11



Cinza
T57



Cinza Claro
T188



Branco
T189



Fendi
T87



Amarelo
T77



Laranja
T37



Vinho
T15



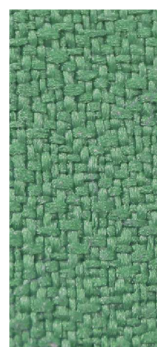
Vermelho
T17



Azul
T12



Verde
T42

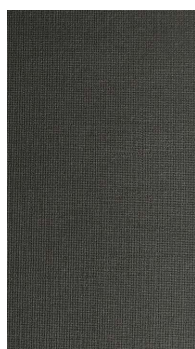


Verde Musgo
T56

Facto Dunas



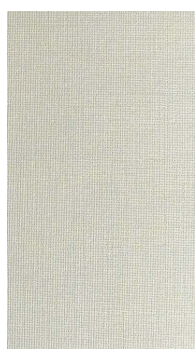
Preto
T05



Grafite
T06



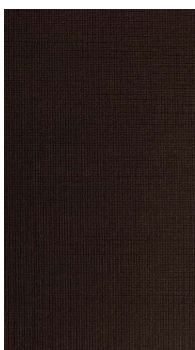
Cinza
T02



Branco
T01



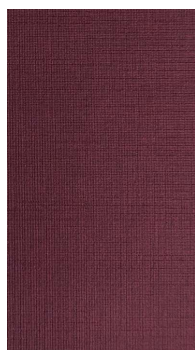
Amarelo
T86



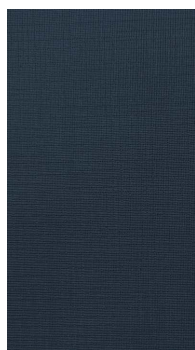
Marrom
T04



Basalto
T79



Bordô
T85



Azul Marinho
T53



Azul
T03

Concept

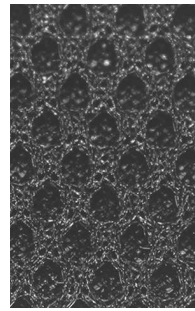
Aero



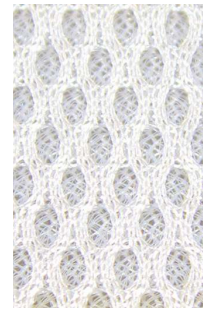
Granito
T91



Báltico
T89



Preto
T30



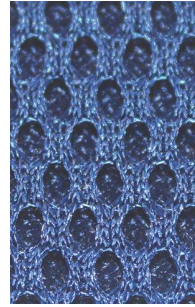
Branco
T38



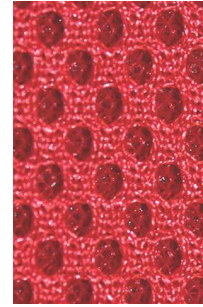
Rosê
T88



Hera
T90



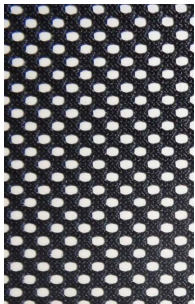
Azul
T39



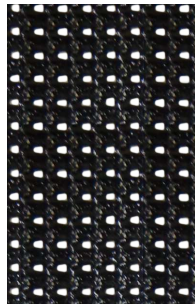
Vermelho
T40

Telas

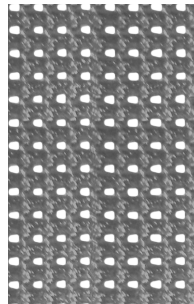
Brizza



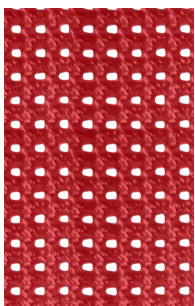
Aero
T67



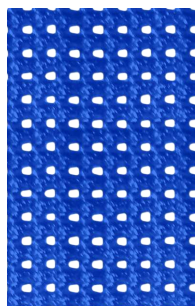
Preto
T62



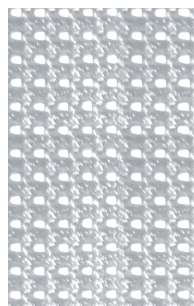
Cinza
T65



Vermelho
T63

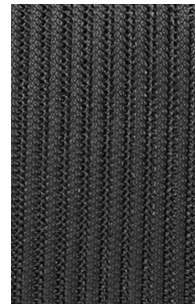


Azul
T64



Branco
T66

Adrix

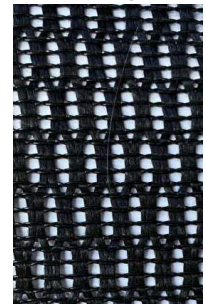


Preto
T170



Grafite
T171






Darix X+ Titan



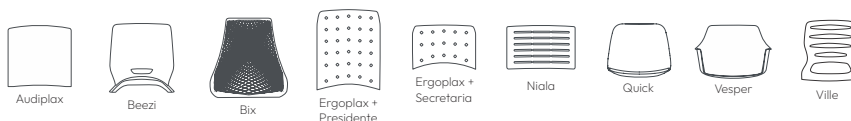
Preto
T168

Cores dos Plásticos

Nota: O material impresso não garante fidelidade de cor. Verifique amostras físicas junto aos nossos revendedores e/ou representantes.

 07 Branco	 10 Amarelo	 11 Cereja	 12 Azul Bic
 13 Preto	 14 Laranja	 15 Cinza CZ3	 16 Acqua Marine
 17 Bege Ovo	 25 Verde Limão	 27 Violeta	 29 Verde
 31 Vermelho	 33 Cinza	 44 Verde	 46 Rosa
 47 Marrom	 51 Mostarda	 52 Basalto	 60 Primavera
 62 Azul Celeste	 63 Vermelho		

Modelos



Nossas certificações

Produto certificado



Empresa certificada



Processo certificado



Aplicação

	Composição	Adrix	Alelo	Atrix	Audiplax	Beezi	Bix X+	Brizza	Darix X+	Ergoplax +	Esibire	Flash	Iven	Izzi	Operativa	Operativa Plus	Plena	Premium	Quick	Realli	Slytus	Soer	Speed	Sublime	Suprema	Th2	Titan	Vesper
Poliéster	100% PES	●	●	●	●	●	●	●	●		●	●	●	●	●	●	●	●	●		●	●	●	●			●	●
Tela Square	100% PVC + PU, 55% PES, 45% CO							●	●			●																●
Tela Dragon	100% PES	●																										
Tela Phoenix	100% PES								●																			●
Facto Dunas	PVC + 33% CO + 67% PES	●	●	●	●	●		●	●			●	●	●	●	●	●	●		●		●	●		●		●	●
Polipropileno	100% PP	●		●								●	●		●							●	●			●		
Vinil	PVC + 50% CO + 50% PES	●	●	●	●	●		●	●	●		●	●	●	●	●	●	●	●	●	●	●	●	●	●	●	●	●
Aero	100% PES			●	●		●	●				●	●	●	●			●				●					●	●
Concept	69% PES + 31% PP		●	●	●	●		●	●			●	●		●	●	●	●				●	●	●			●	●

Limpeza e Conservação

Como qualquer tecido, o material das cadeiras Plaxmetal vai precisar, ocasionalmente, de uma limpeza para mantê-lo com boa aparência e confortável. Siga com cuidado as dicas abaixo para garantir a qualidade e o aspecto de novo do tecido por muito mais tempo:

Facto Dunas e Vinil: Friccionar levemente o tecido com esponja umedecida utilizando sabão neutro e remover o excesso com um pano suave. Não utilizar produtos químicos derivados do petróleo.



Poliéster, Aero e Telas: Para manchas oleosas e pastosas que penetrem entre o urdume e a trama do tecido, remova o excesso da sujeira da superfície do tecido e use, para completa remoção, uma solução de detergente neutro ou uma solução de amoníaco, umedecendo a superfície manchada e esfregando de maneira suave até a completa remoção. O pó e a sujeira sólida podem ser removidos facilmente, usando um aspirador ou uma escova macia comum.



Polipropileno: O artigo não deve ser submetido à alvejantes à base de cloro. O pó e a sujeira sólida podem ser removidos facilmente, usando um aspirador ou uma escova macia comum. Não utilizar produtos químicos derivados do petróleo.



Concept: Use agente de limpeza de base água, para manchas de base aquosa. Use limpador solvente para manchas a base de óleo.

Características Técnicas

Poliéster: Gramatura: 260 g/m² Elasticidade 6%, Solidez da cor à luz: Grau superior a 5, Solidez a fricção: Nota 5, Resistência ao pilling: Nota 5 (Isento), Flamabilidade: Auto-extinguível, Variação de tons;

Polipropileno: Gramatura: 275 g/m², Densidade de fios trama: 5 fios/cm, densidade de fios Urdume: 7 fios/cm;

Facto Dunas: Gramatura: 510-640 g/m² (NBR 14554), Resistência ao rasgo (NBR 14553), Resistência a tração (NBR 14552);

Vinil: Gramatura: 450 g/m², Resistência ao rasgo e resistência a tração, os materiais poderão ter variações da cor de um lote para o outro.



Concept: Gramatura: 260g/m², Resistência a Abrasão: nota 3/4, Solidez da cor a Luz: Nota 5, Solidez da cor a fricção: Nota 5.

Os tecidos podem sofrer variação dos tons de acordo com cada lote do fabricante.

Cadeiras Corporativas e Móveis Escolares.

Rodovia BR 153, Km 42, nº 845 - Bairro Industrial Davide Zorzi

99702-503 - Erechim - RS - Fone: (54) 2107-1800

WWW.PLAXMETAL.COM.BR    /plaxmetal



Versão PDF