



PORTFÓLIO
DE PRODUTOS

19/02/25

Nossas certificações

Produto certificado



Empresa certificada



Processo certificado



Plaxmetal
**Inovação,
design e
sustentabilidade**

A Plaxmetal investe constantemente em pessoas, processos e pesquisas, utilizando as melhores e mais avançadas ferramentas de trabalho, sempre com foco na inovação, no design e na sustentabilidade.

Esses três pilares nos permitem oferecer produtos cada vez mais completos, ergonômicos e com design que acompanha os novos tempos. Dessa forma, exploramos a criatividade no desenvolvimento de linhas surpreendentes, que levam equilíbrio, bem-estar e qualidade de vida para ambientes corporativos nacionais e internacionais.



Localizado em Erechim, RS, o parque fabril conta com aproximadamente 40.000 m² de área construída e possui matrizaria própria, para a confecção de moldes para a injeção de termoplásticos e para a produção de estruturas metálicas.

Sustentabilidade como essência

Ergonomia e cuidado com o meio ambiente para o bem-estar de todos.

A Plaxmetal faz parte de uma economia globalizada e acredita que, tão importante quanto respeitar e valorizar as pessoas, é ter como princípio a preservação, conservação e atitudes que minimizem os impactos ambientais.

Considerando a representatividade como indústria transformadora, a Plaxmetal entende a importância da dimensão e implantação de um sistema sustentável, baseado na estrutura da Norma ISO 14001. Entre nossas formas de preservação, estão a captação da água das chuvas, a utilização de processo nanocerâmico para pintura, a reutilização da água nos banheiros da indústria, entre outras.

Assim, a Plaxmetal oferece bem-estar com qualidade e segurança aos seus clientes, sempre empenhada em entregar benefícios, satisfazer as necessidades do mercado e cuidar do nosso planeta.

Ser sustentável também é cuidar das pessoas. Sabemos que grande parte das ocupações dos seres humanos são realizadas na posição sentada, mas é preciso ter em mente que o corpo foi feito para o movimento. Manter-se por muito tempo na mesma posição pode ser extremamente prejudicial para o ser humano, e é por isso que a ergonomia é tão importante.

Por meio de processos planejados e padronizados, produzimos cadeiras que entregam conforto e bem-estar, com foco na postura ideal.

Há 37 anos estamos em constante evolução!



Lançamentos

Akia



Duna



Nanobi



Vizon   08

Bix X+   12

Brizza   16

Darix X+   22

Titan  26

Flash   30

Adrix   34

Suprema  42

Realli  46

Izzi   48

Altrix   52

Premium   58

Operativa  64

Operativa Plus  70

Audiplax  78

Duna   82

Quick  90

Vesper  90

Beezi  98

Soer  118

Akia  135 Lançamento

Piena  102

Sublime  120

Th2  135

Ergoplax  104

Speed  122

Dot  135

Niala  106

Alelo  126

Ville  110 

Esibire  129 

Iven  114

Nanobi  133 Lançamento

— Linha

Vizon

Apresentamos a mais recente inovação da Plaxmetal: a Vizon. Desenvolvida para abraçar os contornos do corpo, proporcionando um conforto sem igual. Com um encosto e assento em tela bi-elástica, que possui uma mescla de filamentos termoplásticos em sua trama, oferece resistência e elasticidade. Viva a sua trajetória com a Vizon, onde cada passo, cada dia, cada sonho é acompanhado por uma sensação de leveza, conforto e criatividade. Para os visionários de hoje, oferecemos a Vizon DZ, perfeita para streamers, criadores de conteúdo, gamers e mentes altamente criativas. Com diversas opções de cores, você pode dar um toque especial ao seu ambiente e ao seu jogo. Experimente o futuro do conforto agora.



Simule todas as possibilidades das cadeiras Vizon!





Modelos Vizon



Vizon
80000



Vizon DZ
80001

Opcionais

Atributos

Mecanismos Vizon

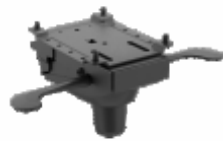
Mecanismos Vizon DZ

Vizon

Vizon DZ



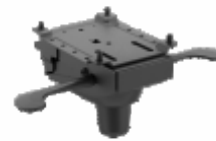
Slider



Sincron



RelaxSystem



Sincron

Rodízio PU
Base Piramidal
Braço 3D Shift PU
Tela Bi-elástica Phoenix



Rodízio PU
Base Standard
Braço 3D Shift
Tela Square



Acabamentos

Plástico Vizon

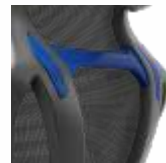
Plásticos Vizon DZ



Grafite
33



Branco
07



Azul
12



Laranja
14



Vermelho
31



Verde
37

Telas Vizon DZ



Preto
T62



Vermelho
T63
Acabamento Vermelho



Azul
T64
Acabamento Azul

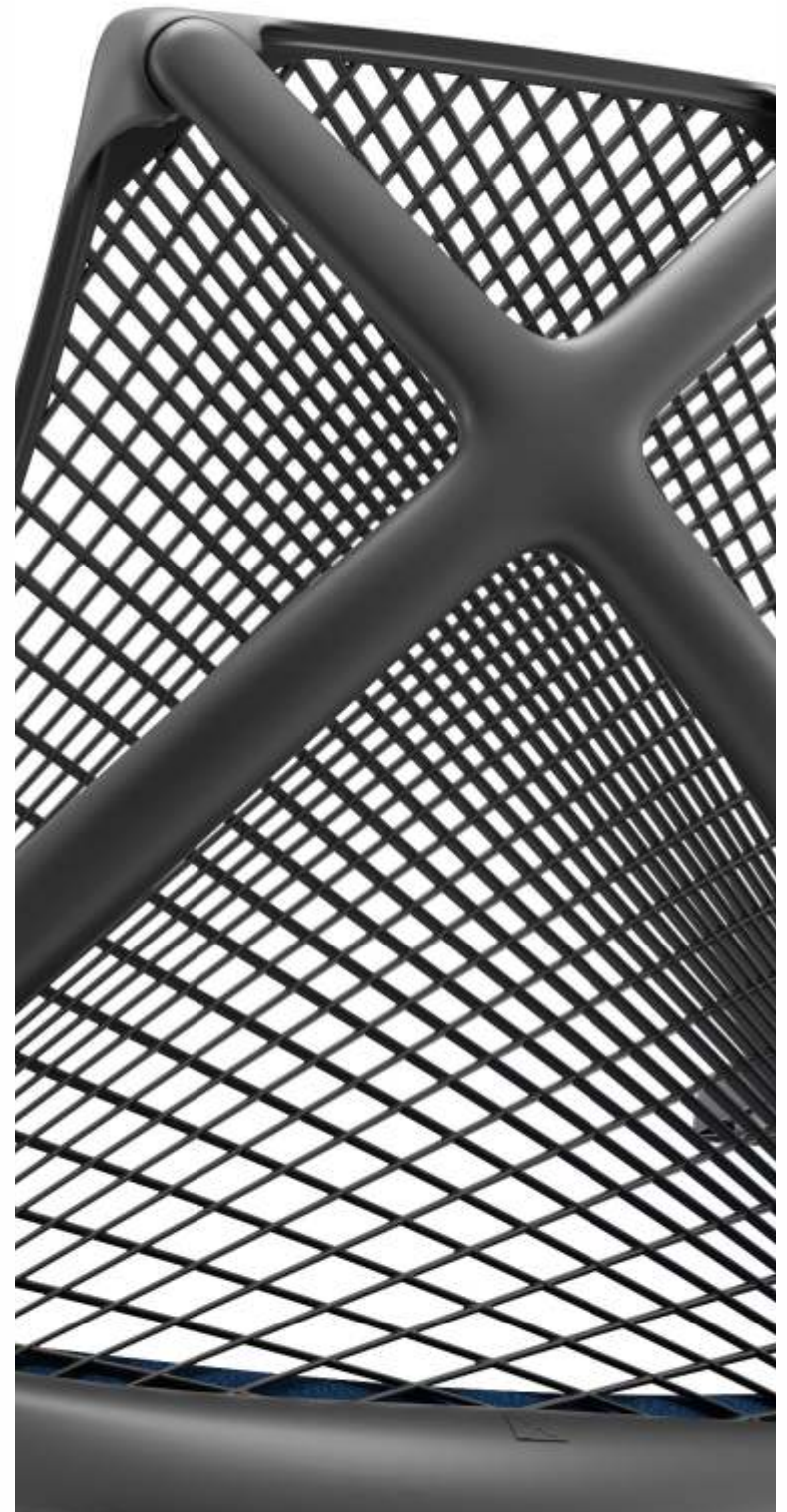
Linha

Bix X+

Somando elementos de tecnologia, flexibilidade dinâmica e confortabilidade, a linha Bix promove a fusão entre design, forma e função. Com base nesse conceito, consegue combinar os mais valiosos requisitos de performance ergonômica, com elementos adaptativos aos diferentes biotipos, dando destaque para o encosto em tela desenvolvido em termoplástico.



Simule todas as possibilidades das cadeiras Bix X+!





Modelos Bix X+



Presidente
50003



Presidente Cinza
50002


VENDA PROIBIDA
EM E-COMMERCE



Aproximação
50004

Opcionais

Apoios de braço



Regulável

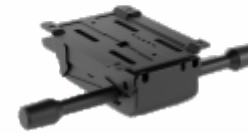


4D Shift / 4D Shift PU



4D Shift / 4D Shift Cinza PU

Mecanismos



Autocompensador



Sincron

Bases



Aço Cromado



Itália Preta



Itália Cinza

Estruturas



Cromada



Preta

Rodízios



PA



PU

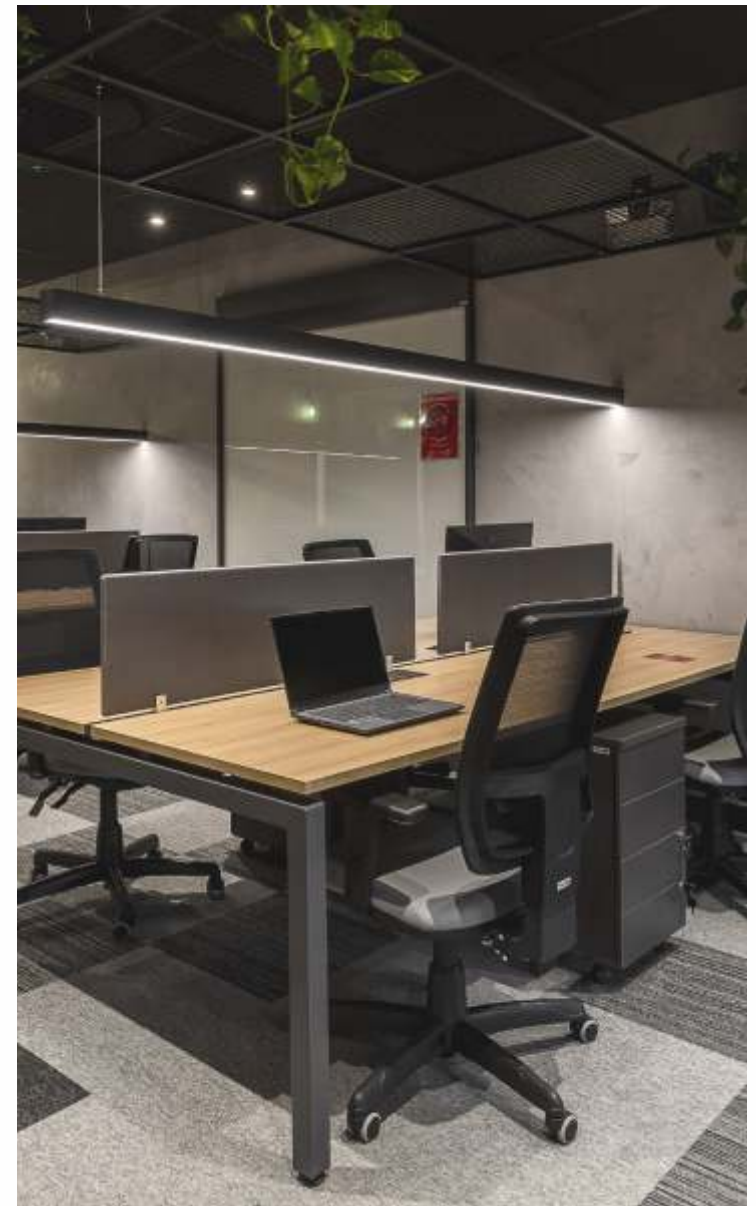
— Linha

Brizza

A Linha Brizza tem estrutura projetada com o conceito slim, o que a torna ideal para os mais variados ambientes. Toda a concepção das cadeiras foi cuidadosamente pensada para oferecer conforto e estilo ao usuário. Destaque para a profundidade do assento e para o ajuste de altura (presente nas versões Presidente e Executiva), características que atendem às mais importantes normas de ergonomia.



Simule todas as possibilidades das cadeiras Brizza!



Ambiente da Teltec Solutions projetado pela +2 Arquitetura e mobiliado pela Escritolândia Florianópolis/SC.

Crédito foto: acervo Escritolândia



Modelos Brizza



Tela Presidente
99000



Tela Presidente Grafite
99010



Tela Aproximação S Presidente
99004



Tela Aproximação S
99003



Tela Executiva
99001



Tela Longarina
99024 e 111379 (Connectplast preto)
99026 e 111513 (Metal preto)
99027 e 111545 (Metal preto e cromado)

Modelos Brizza



Soft Presidente
99005



Soft Presidente Grafite
99015



Soft Aproximação S Presidente
99009



Soft Aproximação S
99008



Soft Executiva
99006

Opcionais

Apoios de cabeça



Apoio de Cabeça Soft



Apoio de Cabeça Tela

Apoios de braço



Shift PP / Shift PU



Regulável PP / Regulável PU



Delta



Fixo Gamma preto



Fixo Gamma cromado

Mecanismos



Autocompensador



Slider



Sincron



Backplax com encosto regulável



Relaxplax com encosto fixo

Bases



Alumínio



Aço Cromado

Bases



Itália / Itália Cinza



Standard

Longarinas



Metal preto e cromado



Metal preto



Connectplast preto

Estrutura



Cromada ou Preta

Linha

Darix X+

Resistência e performance para chegar primeiro. A Darix X+ foi projetada para refletir a dinâmica, a agilidade e as mudanças dos tempos atuais, e agora conta com mais possibilidades de acabamento, para você personalizá-la como preferir! Inspirada na resistência das teias de aranha, é constituída por tela resistente, bielástica e sem deformações permanentes ao produto. Darix+ é adequada para quem busca conforto, performance, ergonomia e modernidade.



Acesse mais
detalhes da
cadeira Darix X+!





Modelos Darix X+



Presidente Tela
75000



Presidente Estofada
75000

Opcionais

Assentos



Estofado



Tela



Slider



Sincron



Autocompensador

Bases



Alumínio



Aço Cromado



Piramidal



Shift PP / Shift PU

Mecanismos

Apoios de braço

Rodízios



PA



PU

— Linha

Titan

Cadeira Titan! Mais um produto de excelência, com todos os recursos e a tecnologia necessária para garantir resistência, ergonomia e conforto para o seu dia a dia de trabalho e estudos.



Simule todas as possibilidades das cadeiras Titan!





Modelos Titan



Presidente
79000



Diretor
79000

Opcionais

Assento



Estofado



Tela

Mecanismos



Autocompensador



Sincron

Apoios de braço



Shift PP / Shift PU



Regulável PP / Regulável PU

Bases



Alumínio



Aço Cromado



Piramidal / Piramidal Branca



Standard

Apoio de Cabeça



Apoio de Cabeça

Rodízios



PA



PU

Linha

Flash

Robustez e versatilidade definem a cadeira Flash! O modelo foi projetado para se encaixar com facilidade em diversos ambientes e diferentes funções. Projetada para adaptar-se a todos os biótipos, está de acordo com as normas técnicas de ergonomia e conta com espuma injetada no assento. Permite personalização de cores, mecanismos, rodízios e apoios de braço.



Simule todas as possibilidades das cadeiras Flash!



Cadeira com

Design Italiano

By Jeremiah Ferrarese
e Paolo Scagnellato





Modelos Flash



Presidente
76000



Presidente com Prancheta
76000



Aproximação S
76002



Aproximação 4 Pés
76006



Longarina
76004 e 76008



Presidente Cinza
76001



Aproximação S Cinza
76003



Longarina Cinza
76005 e 76009



VENDA PROIBIDA
EM E-COMMERCE



Opcionais

Acabamento



Preto/Cinza

Apoios de braço



Regulável/Regulável PU



Delta

Mecanismos



Slider



Sincron



Backplax com encosto regulável

Mecanismos



RelaxSystem com encosto fixo



Plataforma diretor fixa com encosto fixo

Porta-Livros



Porta-Livros

Bases



Alumínio



Itália



Standard

Rodízios



PA



PU

Estruturas



Cromada



Preta

Longarinas



Connectplast preto



Connectplast cromado com preto

Linha

Adrix

Ergonomia, elegância e adaptabilidade definem a cadeira Adrix. O modelo foi projetado para adaptar-se aos mais variados biótipos. Para isso, oferece uma grande possibilidade de personalização dos elementos, como revestimentos, bases e mecanismos, além de contar com espuma injetada no assento, que proporciona mais conforto e beleza ao produto. Com fabricação própria, é mais uma opção resistente e funcional com a garantia de qualidade Plaxmetal.



Simule todas as possibilidades das cadeiras Adrix!





Modelos Adrix



Presidente
74000



Aproximação S
74002



Aproximação 4 Pés com Rodízio
74004



Aproximação 4 Pés
74006



Presidente
Grafite
74001



Aproximação Grafite S
74003



Aproximação Grafite 4 Pés com Rodízio
74005



Aproximação Grafite 4 Pés
74007

Opcionais

Apoios de cabeça



Preto



Cinza

Mecanismos



Relaxplax



RelaxSystem



Plataforma diretor fixa
com encosto fixo

Bases para cadeira Grafite



Itália Cinza
Rodízio PA Preto e PU



Standard Grafite
Rodízio PA Preto e PU

Bases para cadeira Preta



Itália
Rodízio PA Preto e PU



Standard
Rodízio PA Preto e PU

Linha

Suprema

A linha Suprema une sofisticação, conforto e dimensões imponentes, resultando em cadeiras ideais tanto para ambientes diretivos quanto para home office. O destaque está nos detalhes das cores dos braços e das estruturas, que podem ser cromadas ou pretas. No modelo Presidente, o grande impacto visual fica por conta do apoio de cabeça conjugado com o encosto, que é o seu diferencial.



Simule todas as possibilidades das cadeiras Suprema!





Modelos Suprema



Presidente
42452



Diretor
42453



Aproximação S
46812

Opcionais

Apoios de braço



Cromado



Preto

Mecanismos



Relaxplax



Excêntrico

Estruturas



Cromada



Preta

Rodízios



PA



PU

Bases



Alumínio



Aço Cromado



Piramidal



Standard

Linha

Realli

A cadeira Realli é o equilíbrio entre a imponência e a elegância. Sofisticada e robusta, possibilita a aplicação em diversos ambientes, tanto para o trabalho quanto para os momentos de descanso. Disponível em Vinil e Facto Dunas, permite a escolha entre as bases Alumínio ou Stamp Cromada, além dos mecanismos Excêntrico ou Relaxplax.



Simule todas as possibilidades das cadeiras Realli!





Opcionais

Mecanismos



Relaxplax



Excêntrico

Bases



Alumínio



Aço Cromado

— Linha

Izzi

A linha Izzi foi criada para oferecer conforto e acrescentar sofisticação aos espaços. Seja no local de trabalho ou no home office, é uma opção elegante, com design imponente. Torna-se uma cadeira versátil ao apresentar alternativas para braços, bases, mecanismos e estruturas cromadas ou pretas.



Simule todas as possibilidades das cadeiras Izzi!





Modelos Izzi



Presidente
25187



Diretor
25422



Executiva
25102



Aproximação S
25524



Fixa 4 pés
25525

Opcionais

Apoios de braço



3D



Regulável



Cromada



Preta

Rodízios



PU

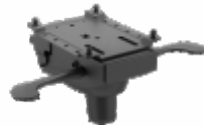
Mecanismos



Relaxplax



Slider



Sincron



Backplax plus



Shift PP / Shift PU



Regulável

Apoios de braço

Bases



Alumínio



Aço Cromado



Itália



Standard
diretor / Secretária

Linha

Altrix

A linha Altrix é uma alternativa de excelência para ambientes de trabalho, com ótima experiência de conforto pessoal. Preparadas para uso intenso, as cadeiras permitem regulagem na altura, encosto e braços, e seu encosto oferece apoio para as costas e lombar, permitindo uma postura adequada. Com curvas imponentes e bem definidas, é uma ótima opção de custo-benefício para diversos ambientes.



Simule todas as possibilidades das cadeiras Altrix!





Modelos Altrix



Giratória Espaldar Alto
65001



Giratória Espaldar Baixo
65002



Caixa Espaldar Baixo
65004



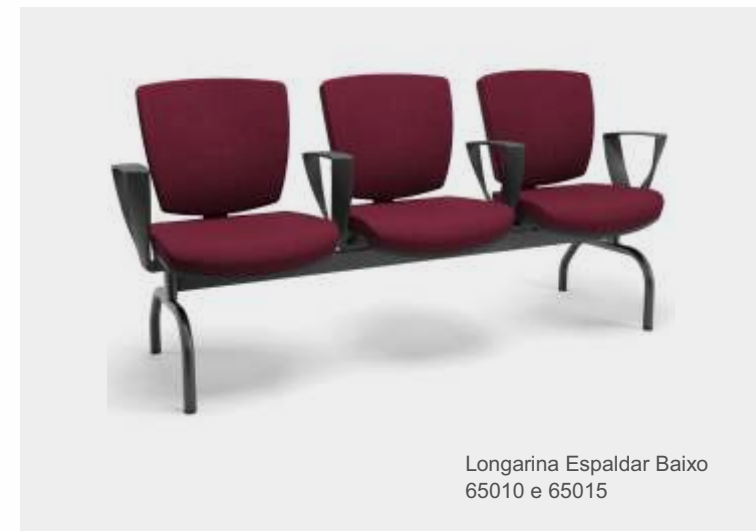
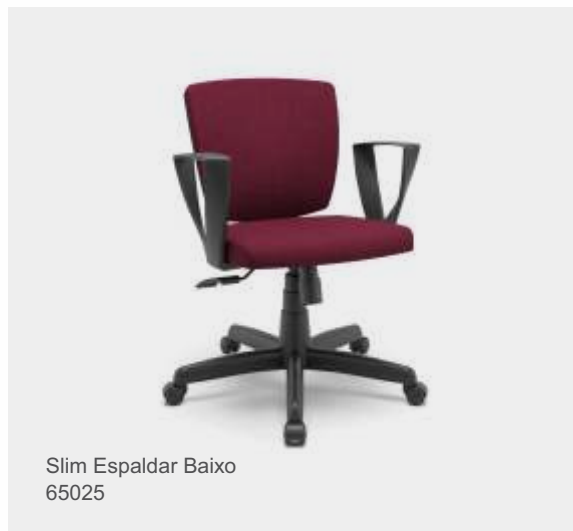
4 Pés Espaldar Alto
65006



4 Pés Espaldar Baixo
65008



Modelos Altrix



Opcionais

Apoios de braço



Regulável (apenas nas cadeiras giratórias)



Fixo Gamma (não disponível nas cadeiras giratórias)



Corsa



Delta

Mecanismos



Backplax M1 com encosto regulável



Relaxplax com encosto fixo

Mecanismos



Plataforma diretor fixa com encosto fixo



Slider com encosto regulável



Sincron com encosto regulável

Bases



Piramidal



Aço Cromado



Standard diretor

Estruturas



Pintura cromada



Pintura preta

Longarinas



Pintura preta



Pintura cromada

Rodízios/Sapatas (apenas para modelo 4 Pés)



Rodízio



Sapata

Linha

Premium

A linha Premium possui versatilidade no seu DNA, pois adapta-se aos mais diferentes ambientes corporativos e espaços multifuncionais. Com maleabilidade, formas anatômicas e robustez, as cadeiras podem ser utilizadas nos mais diversos lugares, desde escritórios amplos até posições rotativas de coworking e em home offices.



Simule todas as possibilidades das cadeiras Premium!





Modelos Premium



Modelos Premium



Executiva
Call Center
Backplax Plus
37200



Executiva
Caixa
33083



Diretor
Aproximação S
33060



Executiva
Aproximação S
33157

Modelos Premium



Diretor Fixa 4 Pés
34341



Longarina Diretor
32573



Executiva Fixa 4 Pés
32333



Longarina Executiva
33975

Opcionais

Encostos



Fixo/Regulável

Costura decorativa

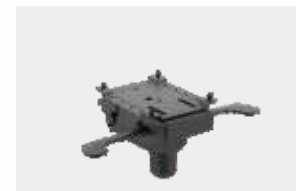


Com costura/Sem Costura

Mecanismos



Slider com encosb regulável



Sincron com encosb regulável

Estruturas



Cromada



Preta

Apoios de braço



3D



3D PU



Regulável



Corsa



Corsa PU com prancheta



Delta

Bases



Alumínio



Piramidal



Standard
diretor/secretária

Longarinas



Metal preto e cromado



Metal preto

Linha

Operativa

A Linha Operativa é completa, dinâmica e traz diversas opções para as mais variadas aplicações. Com modelos multifuncionais, possui características marcantes nos quesitos conforto, acabamentos de alta qualidade e funcionalidade. Conta com um extenso leque de opcionais, apoios de braço reguláveis ou corsa, bases e estruturas na cor preta. É uma linha com excelente custo-benefício para diversos ambientes corporativos.



Simule todas as possibilidades das cadeiras Operativa!





Modelos Operativa



Presidente
51000



Diretor
51001



Executiva Lâmina
51002



Executiva Backplax
51003

Modelos Operativa



Diretor Aproximação S
51007



Diretor Fixa 4 Pés
51008



Executiva Aproximação S
51009



Executiva Fixa 4 Pés
51010



Secretária
51004



Secretária Fixa 4 Pés
51011

Opcionais

Apoios de braço



Regulável



Delta



Corsa



Corsa PU com prancheta

Mecanismos



Relaxplax



Backplax plus

Bases



Standard diretor



Standard secretária



Preta

Rodízios



PA



PU

Longarinas



Metal preto e cromado



Metal preto



Metal cinza



Plástico preto



Plástico cinza

Modelos Operativa



Operativa Secretária Fixa
4 Pés c/ porta livros
101896 (4un) / 101898 (1un)



Executiva Caixa
51005



Secretária Caixa
51006



Longarina Diretor
51012



Longarina Executiva
51013



Longarina Secretária
51014

— Linha

Operativa Plus

A Operativa Plus é uma linha completa, com opções desenvolvidas para os mais variados ambientes, atendendo a diferentes demandas. Possui design clássico e diversas configurações de tamanhos e opcionais. Conta, inclusive, com uma versão size, o que amplia a versatilidade da linha.



Simule todas as possibilidades das cadeiras Operativa Plus!





Modelos Operativa Plus



Presidente
60000



Diretor
60001



Executiva Lâmina
60002



Executiva Backplax
60003



Secretária
60004



Secretária com Sapata
60005



Secretária Slim
60006

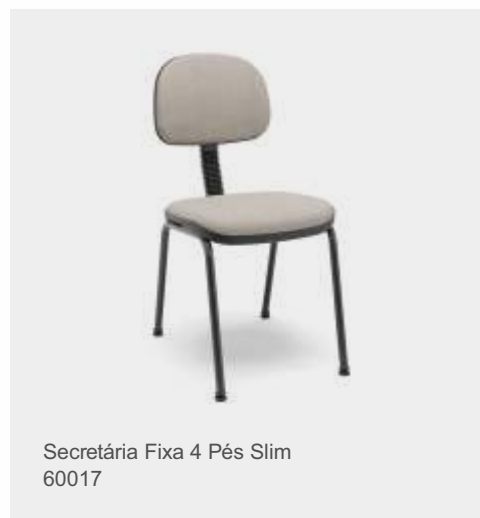
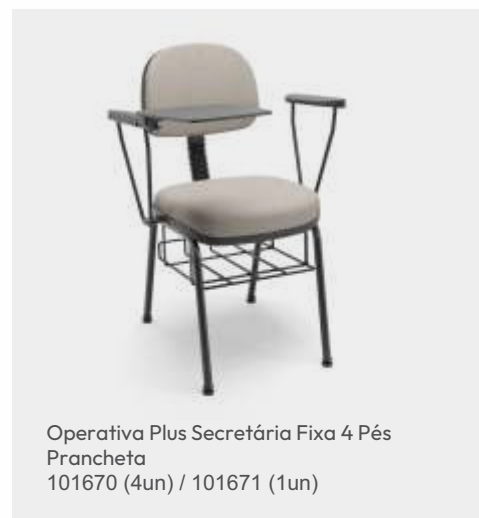


Operativa Secretária Onda Plus Slim
100483

Modelos Operativa Plus



Modelos Operativa Plus



Modelos Operativa Plus



Longarina Diretor
60018



Longarina Executiva
60019



Longarina Secretária
60020: Plus / 60021: Slim



Size Giratória
71362



Size 4 Pés TM
87302 - Sem prancheta



Size 4 Pés TM
87302 - Sem prancheta
98442 - Com prancheta



Opcionais

Apoios de braço



Regulável



Corsa



Delta

Prancheta



Escamoteável



Escamoteável Antipânico

Bases



Standard diretor



Standard secretária

Estruturas



Preta



Cinza

Longarinas



Metal preto e cromado



Metal preto



Metal cinza



Plástico preto



Plástico cinza



— Linha

Audiplax

A Audiplax é uma linha criada para proporcionar bem-estar e experiências únicas em auditórios, espaços de eventos e escritórios. Os diferenciais começam pelo conjunto de assento e encosto, que oferecem um apoio extremamente aconchegante, com ergonomia e flexibilidade. Nas versões para auditórios e eventos, possui porta-copos, apoio de braço e assentos rebatíveis.



Simule todas as possibilidades das cadeiras Audiplax!





Modelos Audioplax



Giratória
88000



Auditório Prancheta Antipânico
88022



Treinamento Assento e Encosto Estofados
88001 / 88020



Auditório Assento e Encosto Plástico
88002 (2un) / 88021 (1un)



Esportiva
Consulte.



Longarina

57264 (Tapeçada com braço)
58788 (Tapeçada sem braço)
59648 (Termoplástico com braço)
59649 (Termoplástico sem braço)

Opcionais

Mola de retorno



Assento com ou sem mola para rebatimento

Porta-copo



Acabamento com ou sem porta-copo (somente no modelo auditório)

Tapeçaria



Assento e encosto tapeçados (disponível em todos os modelos)



Assento e encosto em termoplástico (para os modelos auditório, longarina, esportiva e treinamento)

Apoios de braço



Regulável (apenas para modelo giratório)



Braço rebatível (apenas para os modelos auditório, longarina e esportivo)

Prancheta



Escamoteável Antipânico (Disponível para o modelo Treinamento e Auditório)

Estruturas (para modelos auditório, longarina, esportiva e treinamento)



Preta



Cinza



Branca

Rodízios (apenas para modelo treinamento)



PA



PU

Linha

Duna

O nome Duna foi inspirado nas dunas de areia, que, em constante transformação pelo vento, simbolizam adaptação e mudança. Seu design busca a simplificação da forma para valorizar a funcionalidade do produto.

Como inovação, essa é a primeira linha de cadeiras a incluir uma versão com estrutura de balanço, ampliando as possibilidades de uso. Além disso, a diversidade de tecidos oferece maior conforto e permite personalização em uma ampla paleta de cores.

A linha Duna e suas variações foram criadas para atender diversas necessidades, sem perder a essência estética. Da mesma forma, esse produto foi pensado para acompanhar a dinâmica de uma sociedade em constante evolução, que demanda produtos versáteis, capazes de se ajustar aos diferentes ambientes, estilos e percepções do dia a dia.



Simule todas as possibilidades das cadeiras Duna!





Modelos Duna



Giratória
90000



Trapezoidal
90001



4 pés
90002



Banqueta Trapezoidal
90003



Banqueta 4 Pés
90004



VENDA PROIBIDA
EM E-COMMERCE



4 Pés de Balanço
90005



Longarina
90006

Opcionais

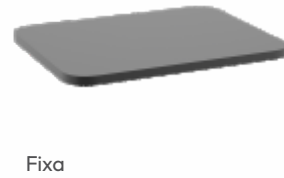
Apoios de braço



Prancheta



Mesa



Estruturas



Atributo

Longarina



Linha

Quick

A configuração simples e descontraída da linha Quick sugere um perfil ágil, trazendo leveza ao ambiente corporativo. A extensão da linha se completa com jovialidade, elegância e a autenticidade das linhas finas integradas. A grande variedade de opções surpreende trazendo um novo desenho para layouts corporativos, colaborativos e home office.



Simule todas as possibilidades das cadeiras Quick!



Cadeira com  
Design Italiano

By Jeremiah Ferrarese
e Paolo Scagnellato





Modelos Quick



Giratória Operacional
62000



4 Pés com Rodízio
62001



Diá
62002



Diálogo Fixa Trapezoidal
62003



Diálogo Fixa 4 Pés Madeira
62006



Longarina Pé Metal
62007

ModelosQuick



Banqueta Alta 4 Pés
62004



Banqueta Alta Trapezoidal
62005

Opcionais

Bases



Açø Cromado



Standard secretária

Connect



Connect para modelo
4 pès

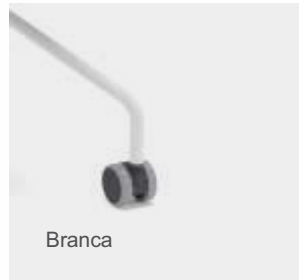
Estruturas



Preta



Pintura cromada



Branca

Longarinas



Metal preto



Metal Pintura cromada

Linha

Vesper

A linha Vesper foi desenvolvida para completar o ambiente de trabalho, priorizando a ergonomia, a leveza e o conforto. Os novos conceitos de design e confortabilidade foram incorporados em todos os aspectos da linha, respeitando o equilíbrio definido pela sua topologia. É uma linha que entrega elegância, beleza e harmonia, com versões que vão de banquetas a cadeiras com pés de madeira.



Simule todas as possibilidades das cadeiras Vesper!





Cadeira com
Design Italiano

By Christoph Jenni



Modelos Vesper



Banqueta Alta 4 Pés
64004



Banqueta Alta Trapezoidal
64005

Modelos Vesper



Giratória Operacional
64000



4 Pés com Rodízio
64001



Diálogo Fixa 4 Pés
64002



Diálogo Fixa Trapezoide
64003



Diálogo Fixa 4 Pés Madeira
64006



Longarina Pé Metal
64007

Opcionais

Bases



Aço Cromado



Standard secretária

Estruturas



Preta



Pintura cromada



Branca

Longarinas



Metal preto



Metal Pintura cromada



— Linha

Beezi

Unindo praticidade, ergonomia e design arrojado, a Beezi é uma linha com estilo contemporâneo e repleto de requinte. Seu encosto, braços e parte inferior do assento são compostos de material termoplástico de engenharia, sendo que o destaque fica por conta da textura de grade no encosto. Com 4 opções de configurações, é uma ótima alternativa para proporcionar conforto e bem-estar aos usuários.



Simule todas as possibilidades das cadeiras Beezi!





ModelosBeezi



Giratória
82000



Fixa 4 Pés com Rodízio
82004 (Múltiplos de 2 un)
82024 (Múltiplos de 1 un)



Fixa 4 Pés
82003 (Múltiplos de 2 un)
82023 (Múltiplos de 1 un)



Aproximação S
82002



Caixa
82001



Longarina
82005 (Facto Dunas e Vinil)
82006 (Pol, CPT e Buclê)



Longarina Size com Braço
73421

Opcionais

Apoios de braço



Regulável



Fixo Gamma



Cromada



Preta

Bases



Piramidal



Aço Cromado



Standard

Rodízios



PA



PU

Longarinas



Metal preto e cromado



Metal preto



Connectplast preto

— Linha

Piena

A cadeira Piena possui um encosto curvilíneo, projetado para proporcionar apoio às costas do usuário e garantir o melhor suporte lombar. O design foi inspirado na Sequência de Fibonacci, a ordem de crescimento dos elementos na natureza. O modelo empilhável suporta até cinco unidades, o que facilita o armazenamento do produto, otimizando o espaço.



Simule todas as possibilidades das cadeiras Piena!



Opcionais

Encostos



Termoplástico



Tapeçado

Estruturas



Cromada



Preta



— Linha

Ergoplax

A linha Ergoplax mostra que um design diferenciado inclui muitos detalhes. As cadeiras trazem a mescla de cores, materiais e configurações, possibilitando a inclusão de estofados e espuma injetada. É uma linha que explora a riqueza de combinações para garantir conforto, flexibilidade e ergonomia.



Simule todas as possibilidades das cadeiras Ergoplax!



Modelos Ergoplax



Presidente
33682



Secretária
33970



Fixa
34749 (Montada)
34532 (Desmontada)



Fixa Secretária c/ Pranch. Escam. Antipânico
100971 (Múltiplos de 10)
103849 (Individual)



Fixa Slim
63001 (Montada)
63000 (Desmontada)



Secretária Caixa
37031



Longarina
53858 e 119358 (Plástico preto)
53857 e 119149 (Plástico cinza)
53859 e 119050 (Metal preto)
53860 e 118881 (Metal cinza)
54412 118991 (Metal preto e cromado)

Opcionais

Acabamentos



Preto



Cinza

Apoios de braço



Fixo

Prancheta



Prancheta Escamoteável Antipânico

Acessório para cadeira fixa



Connect

Longarinas



Metal preto e cromado



Metal preto



Metal cinza



Plástico preto



Plástico cinza

Estruturas



Preta



Cromada



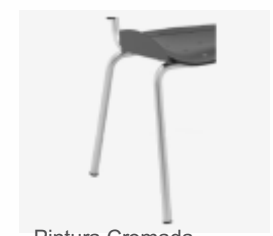
Cinza



Branca



Preta



Pintura Cromada

Estofados (somente vinil preto)



Assento e encosto estofados



Assento estofado



Sem estofado



— Linha

Niala

A Niala é uma linha versátil, desenvolvida para se adaptar aos mais diversos ambientes como auditórios de eventos e espaços de lazer. São cadeiras leves e empilháveis, perfeitas para a otimização de espaços dinâmicos e em constante movimento.



Simule todas as possibilidades das cadeiras Niala!



Modelos Niala



Mesa
98263 (Azul Bic)
98269 (Preto)
98270 (Verde)
98271 (Basalto)
98272 (Amarelo Primavera)
98273 (Azul Celeste)
98274 (Vermelho)



Fixa 4 Pés
72000

— Linha

Ville

A Plaxmetal também pensa nos ambientes mais despojados! Com esse objetivo, apresenta a cadeira Ville, confeccionada em polipropileno. Versátil e leve, esse modelo conta com encosto vazado e é perfeito para espaços colaborativos, como cafeterias, coworkings e áreas comuns de condomínios. Sendo empilhável e disponível em sete cores distintas, a cadeira oferece inúmeras opções para integrar-se aos mais variados projetos de design. É um produto Classe Irrestrito, ou seja, pode ser aplicado a todos os tipos de ambientes.



Simule todas as possibilidades da cadeira Ville!



Modelo Ville



Cadeira
71000 (Azul Bic)
71001 (Preto)
71002 (Verde)
71003 (Basalto)
71004 (Amarelo Primavera)
71005 (Azul Celeste)
71006 (Vermelho)



Linha

Iven

A cadeira Iven apresenta novo conceito de organização e otimização de espaço. Com um design moderno e Sistema Connect, o modelo permite a conexão das cadeiras, possibilitando a criação de fileiras estruturadas de assentos. Suas funcionalidades foram criteriosamente desenvolvidas para atender às necessidades de salas de estudo e eventos, tais como conferências, seminários e palestras.



Simule todas as possibilidades das cadeiras Iven!





Modelos Iven



Aproximação S
70000



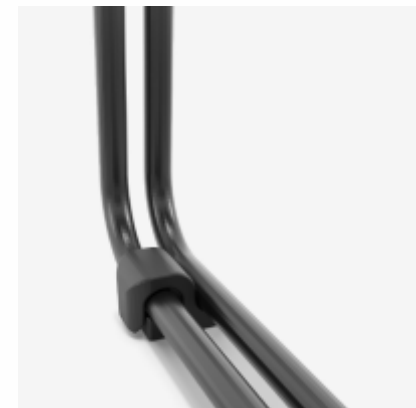
Empilhável



Conectadas

Connect

Sistema Connect – que permite a conexão das cadeiras, possibilitando a criação de fileiras estruturadas de assentos.



— Linha

Soer

A linha Soer complementa nosso catálogo de produtos, entregando leveza e design por meio de cadeiras com estrutura minimalista e curvatura singular. Disponível nas versões Longarina e Aproximação, pode ser disposta de diversas formas em ambientes corporativos e de recepção.



Simule todas as possibilidades das cadeiras Soer!





Modelos Soer



Aproximação S
67003 (2un) / 67020 (1un)



Fixa 4 Pés
67004



Fixa Alta 4 Pés
67005 (4un) / 67022 (1un)



Longarina
67007 e 67008

Opcionais

Apoios de braço (longarina)



Fixo Gamma pintura preta



Fixo Gamma pintura cromada

Estruturas Longarinas



Pintura preta



Pintura cromada

Estruturas Aproximação



Pintura preta



Pintura cromada

Estruturas banquetas



Pintura preta



Pintura cromada

Linha

Sublime

O sofá da linha Sublime aposta em um design moderno com curvas leves, resultando em um produto sofisticado e com estrutura na configuração trapezoidal. Com proteção contra corrosão, possui superfície revestida por pintura eletrostática epóxi. Além disso, a linha traz uma opção de mesa que também possui estrutura trapezoidal, disponível nos formatos quadrado e retangular.



Simule todas as possibilidades do sofá Sublime!





Modelos Sublime



Individual
39969



Conjugado de
2 a 4 lugares
39969

Opcionais

Apoio de braço



Cromada



Preta

Estruturas



Cromada



Preta

Linha

Speed

A linha Speed possui formato slim e foi idealizada exclusivamente para salas de espera e ambientes de recepção. Possui uma versão individual, o que permite diversas disposições do produto para organizar o ambiente do seu jeito. É um modelo simples, confortável e que apresenta uma excelente relação custo-benefício.



Simule todas as possibilidades dos sofás Speed!



ModelosSpeed

Opcionais



Sofá
53534



Puff
88155



Estrutura



Estrutura

— Linha

Alelo

O Puff Alelo é um item versátil para compor ambientes colaborativos, que faz toda a diferença nos momentos de descontração, trabalhos de curta jornada e receptividade. Projetado para proporcionar maior mobilidade e montagem em diferentes layouts, conta com alta qualidade construtiva e acabamentos de excelência.



Simule todas as possibilidades dos puffs Alelo!





Módulo 01
73001



Módulo 02
73002



Módulo 03
73003



Módulo 04
73004



Módulo 05
73005



Alça opcional para
todos os modelos.



— Linha

Esibire

A Linha Esibire é uma excelente escolha para espaços culturais, pois oferece uma configuração modular, podendo ser montada em fileiras personalizadas para cada ambiente. Possui iluminação de corredor, identificação fotoluminescente e estrutura reforçada para garantir segurança e resistência para pesos elevados.

 **Está linha também possui assentos para P.M.R..**



Simule todas as possibilidades das poltronas Esibire!





Modelos Esibire



Poltrona
46468



Poltrona Plus Size
44910

Opcionais

Adesivo



Fotoluminescente
e iluminação

Prancheta



Prancheta
lateral

Porta USB



Porta USB

Tomada



Tomada

— Linha

Nanobi

A poltrona de auditório Nanobi, é a escolha ideal para quem busca qualidade, estilo e conforto em um só produto, garantindo durabilidade e resistência. Com design elegante a poltrona adiciona um toque de sofisticação e modernidade, ela é perfeita para qualquer auditório. Se você procura um produto que alie desempenho, estilo e custo-benefício, essa poltrona é a escolha certa!



Simule todas as possibilidades da poltrona Nanobi!



Modelo



Poltrona
96000

Opcional

Prancheta



— Linha

Akia

O sofá modular ideal para ambientes corporativos colaborativos. Projetado para oferecer praticidade, funcionalidade e conforto. Na configuração cabine de privacidade, é possível realizar chamadas, reuniões, momentos de concentração ou simplesmente relaxar. Com múltiplas opções de montagem, o Akia permite uma arquitetura moderna e envolvente, encantando todos que o utilizam.



Simule todas as possibilidades dos sofás Akia!



Modelos Akia



Sofá
96000



Puff
96012



Concavo
96017



Convexo
96018



Sofá Painel
96020



Banqueta
96024 (Múltiplo de 04 un)
96025 (Múltiplo de 01 un)



Banqueta Giratória
96026



Poltrona
96028



Opcionais

Apoio de Braços



Braço

Mesas



Mesa alta c/ suporte



Mesa lateral



Mesa lateral c/ USB e tomada

Painel



Painel posterior

— Linha

TH2

A TH2 é uma linha indicada para completar ambientes de auditórios e hotéis com sofisticação, beleza e harmonia. A finalização estofada e os materiais de alta qualidade proporcionam conforto e máxima resistência para o uso. Já a configuração empilhável garante fácil movimentação entre os espaços, completando os atributos do modelo com praticidade.



Simule todas as possibilidades da cadeira TH2!



Modelos TH2



Fixa 4 Pés
68000



Fixa 4 Pés com Prancheta
68003

Opcional



Porta-Livros

Linha

Dot

Com uma aparência de um exemplo icônico de design moderno, nossa mesa bistrô Dot tem uma base que forma um desenho Pirâmide.



Simule todas as possibilidades da mesa Dot!



ModeloDot

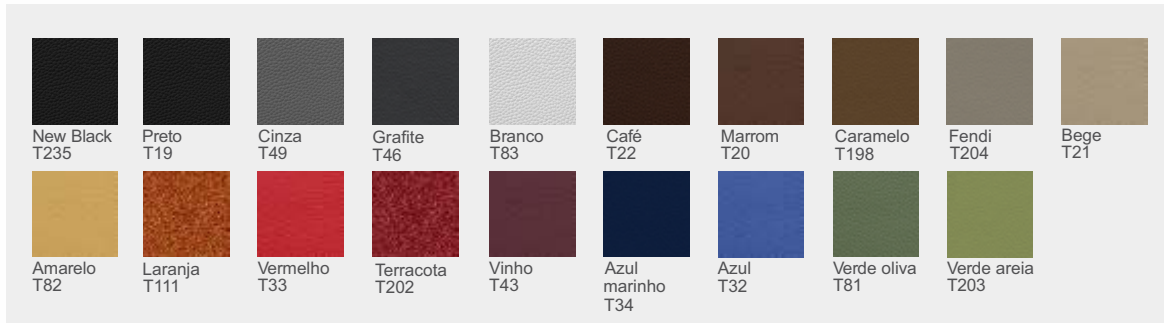


Mesa Dot Bistrô
105526

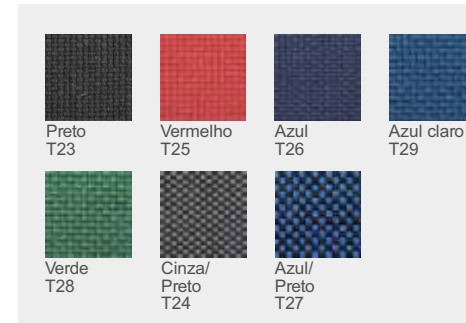
Conheça a grande variedade de acabamentos para os produtos oferecidos pela Plaxmetal

Revestimentos

Vinil



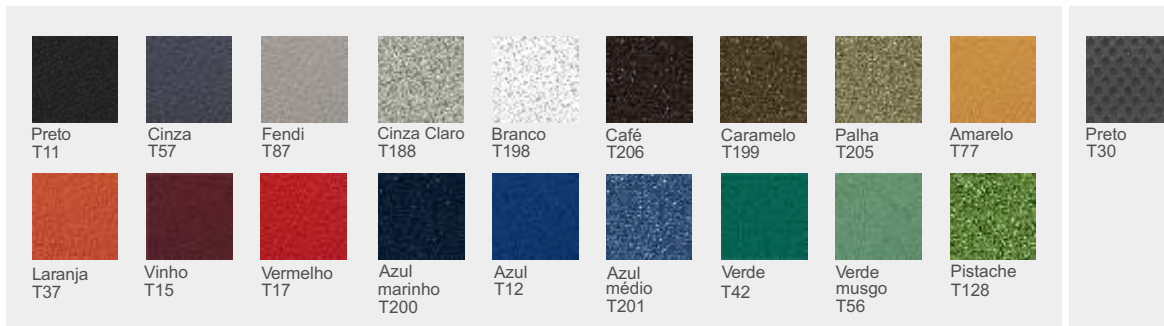
PP



Quad

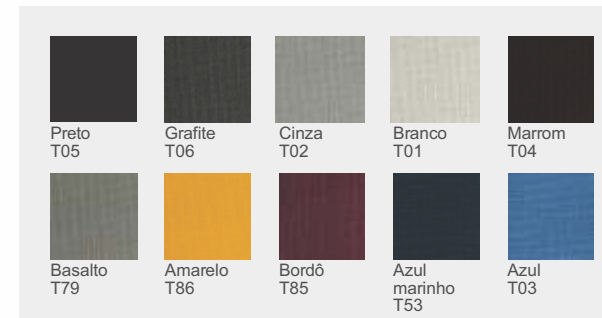


Poliéster



Aero

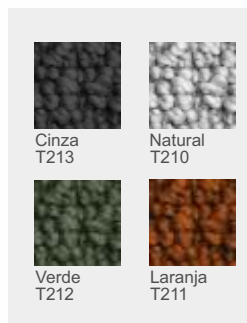
Facto Dunas



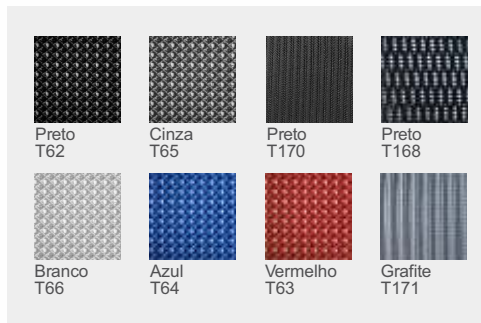
Concept



Buclê



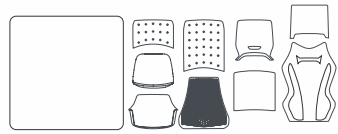
Telas



HC



Cores dos Plásticos



07 Branco



10 Amarelo



11 Cereja



12 Azul Bic



13 Preto



14 Laranja



15 Cinza CZ3



16 Acqua Marine



17 Bege Ovo



25 Verde Limão



27 Violeta



29 Verde



31 Vermelho



33 Cinza



37 Verde



44 Verde



46 Rosa



47 Marrom



51 Mostarda



52 Basalto



60 Primavera



62 Azul Celeste



63 Vermelho

Modelos



Nota: O material impresso não garante fidelidade de cor.
Verifique amostras físicas junto aos nossos revendedores e/ou representantes.



Rodovia BR-153, KM 42, Nº 845
Bairro Industrial Davide Zorzi
Erechim, RS - Brasil
CEP 99702-503



Junho 2024
Tiragem 3.000 unidades



Catálogo PDF