

CATÁLOGO

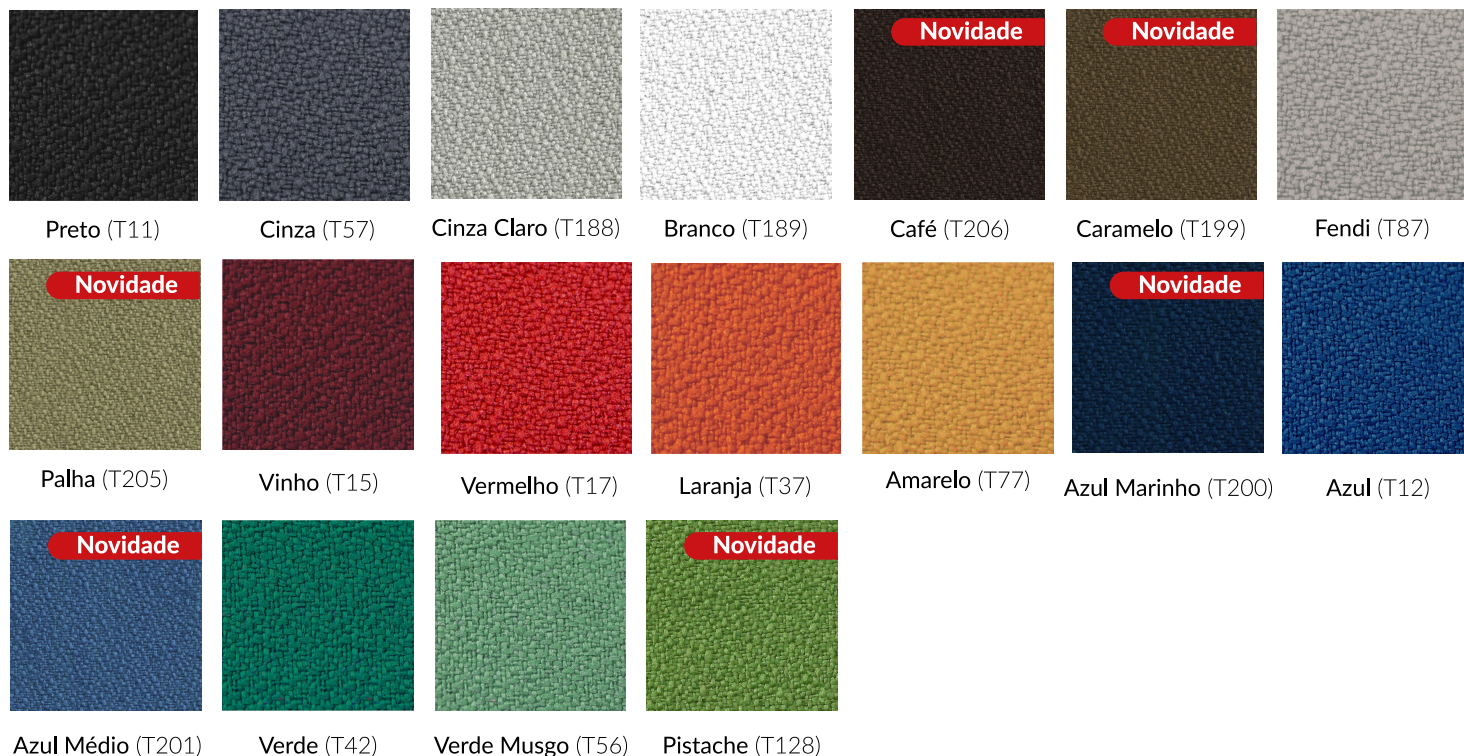
REVESTIMENTOS E APLICAÇÕES



X PLAXMETAL®

03/02/25

Poliéster



* Imagens meramente ilustrativas e podem sofrer alteração de cor.

Aplicação do revestimento

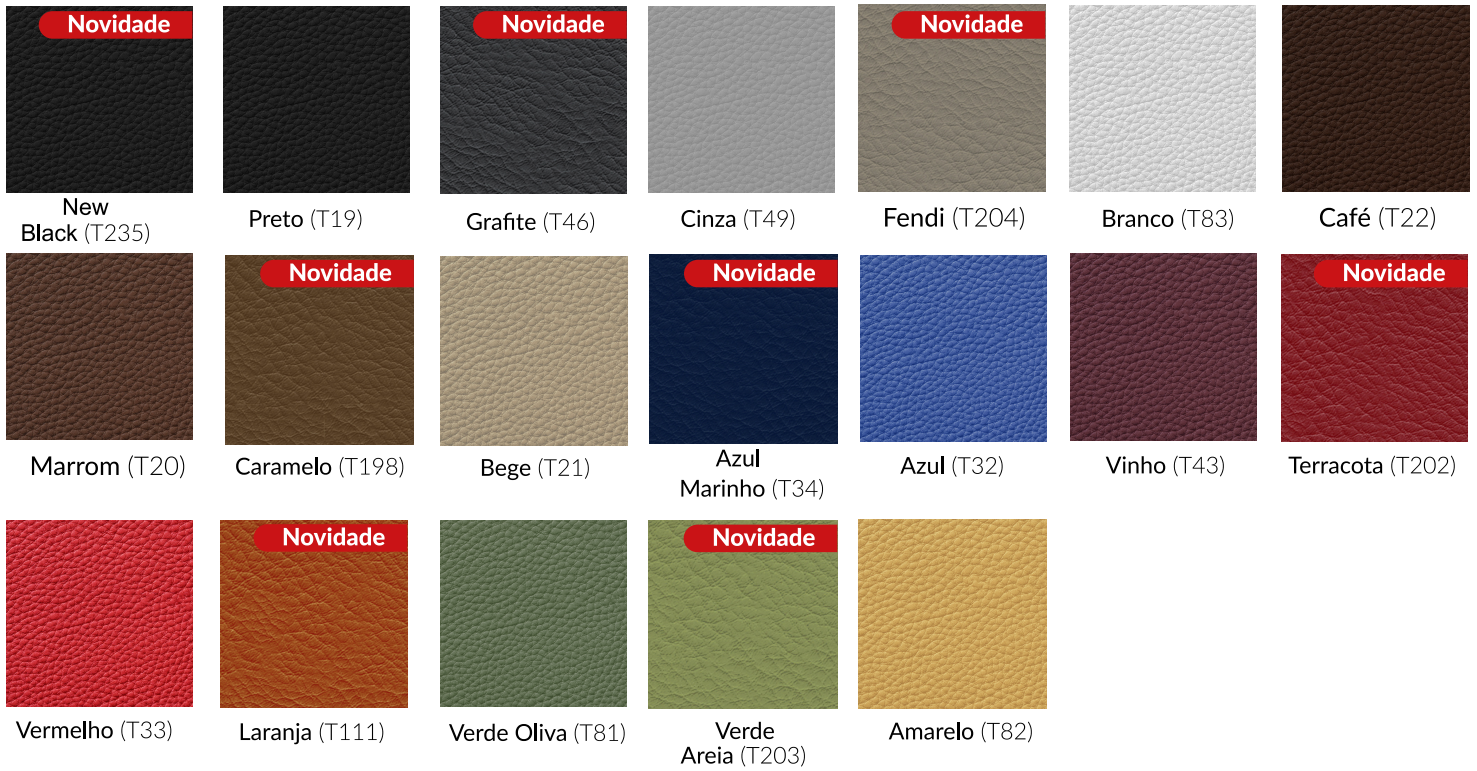
Composição	Akia	Adrix	Alelo	Altrix	Audiplax	Beezi	Bix X+	Brizza	Darix X+	Duna	Esibire	Flash	Iven	Izzi	Operativa	Operativa Plus	Piena	Premium	Quick	Soer	Speed	Sublime	Titan	Vesper
Poliéster 100% PES	●	●	●	●	●	●	●	●	●	●	●	●	●	●	●	●	●	●	●	●	●	●	●	●

Características técnicas

Elasticidade 6%, Solidez da cor à luz: Grau superior a 5, Solidez a fricção: Nota 5, resistência ao pilling: Nota 5 (Isento). Flamabilidade: Auto-extinguível. Os tecidos podem sofrer variação dos tons de acordo com cada lote do fabricante.



Vinil



* Imagens meramente ilustrativas e podem sofrer alteração de cor.

Aplicação do revestimento

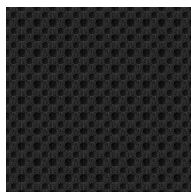
Composição	Akia	Adrix	Alelo	Altrix	Audiplax	Beezi	Bix X+	Brizza	Darix X+	Duna	Ergoplax	Flash	Iven	Izzi	Operativa	Operativa Plus	Piena	Premium	Quick	Realli	Soer	Speed	Sublime	Suprema	Th2	Titan	Vesper	Vizon DZ
Vinil PVC + 50% CO + 50% PES	●	●	●	●	●	●	●	●	●	●	●	●	●	●	●	●	●	●	●	●	●	●	●	●	●	●	●	●

Características técnicas

Gramatura: 450 g/m², Resistência ao rasgo e resistência a tração, os materiais poderão ter variação da cor de um lote para o outro. Os tecidos podem sofrer variação dos tons de acordo com cada lote do fabricante.



Aero



Preto (T30)

* Imagens meramente ilustrativas e podem sofrer alteração de cor.

Aplicação do revestimento

	Composição	Adrix	Altrix	Audiplax	Bix x+	Brizza	Darix X+	Flash	Iven	Izzi	Operativa	Operativa plus	Premium	Soer	Titan
Aero	100% Poliéster	●	●	●	●	●	●	●	●	●	●	●	●	●	●

Características técnicas

Gramatura: 220 g/m², Tratamento: Tecido possui tingimento de cor, Solidez a fricção: Nota 4-5, Solidez da cor à luz: Nota 5. Os materiais poderão ter variação da cor de um lote para o outro.



Concept



* Imagens meramente ilustrativas e podem sofrer alteração de cor.

Aplicação do revestimento

	Composição	Akia	Adrix	Alelo	Altrix	Audiplax	Beezi	Brizza	Darix X+	Duna	Flash	Iven	Operativa	Operativa plus	Premium	Piena	Soer	Speed	Titan
Concept	69% PES + 31% PP	●	●	●	●	●	●	●	●	●	●	●	●	●	●	●	●	●	●

Características técnicas

Gramatura: 260g/m², resistência a abrasão: nota 3/4, solidez da cor a luz: Nota 5, solidez da cor a fricção: Nota 5. Os tecidos podem sofrer variação dos tons de acordo com cada lote do fabricante.



Quad



* Imagens meramente ilustrativas e podem sofrer alteração de cor.

Aplicação do revestimento

Composição	Alelo	Akia	Speed	Sublime
	Quad 58% Algodão (CO), 27% Viscose (CV), 15% Linho Reciclado (CL)	●	●	●

Características técnicas

Gramatura: 486 g/m² (variação 5%), peso Linear: 681 g/m (variação 5%), possui boa resistência à abrasão, solidez da cor, toque suave e aconchegante. Os tecidos podem sofrer variação dos tons de acordo com cada lote do fabricante.



HC



* Imagens meramente ilustrativas e podem sofrer alteração de cor.

Aplicação do revestimento

	Composição				
		Alelo	Akia	Speed	Sublime
HC	100% Poliéster	●	●	●	●

Características técnicas

O tecido possui boa resistência à abrasão, solidez da cor, resistência ao rasgo, resistência à formação de bolinhas e outras alterações superficiais. Os tecidos podem sofrer variação dos tons de acordo com cada lote do fabricante.



Buclê



* Imagens meramente ilustrativas e podem sofrer alteração de cor.

Aplicação do revestimento

Composição		Akia	Adrix	Alelo	Altrix	Audiplax	Bix X+	Beezi	Brizza	Darix X+	Flash	Iven	Operativa	Operativa plus	Premium	Piena	Soer	Speed	Titan
Buclê	100% Poliéster	●	●	●	●	●	●	●	●	●	●	●	●	●	●	●	●	●	●

Características técnicas

Gramatura: 686 g/m² (variação 5%), peso linear: 960 g/m (variação 5%), seu tingimento é realizado com corantes de alta performance que garantem ao tecido maior resistência da cor. Os tecidos podem sofrer variação dos tons de acordo com cada lote do fabricante.



Facto Dunas



* Imagens meramente ilustrativas e podem sofrer alteração de cor.

Aplicação do revestimento

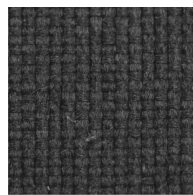
Composição	Akia	Adrix	Alelo	Altrix	Audiplax	Beezi	Brizza	Darix X+	Duna	Flash	Izzi	Iven	Operativa	Operativa Plus	Piena	Premium	Realli	Soer	Speed	Suprema	Sublime	Titan
Facto Dunas 100% PVC + 33% CO + 67% PES	●	●	●	●	●	●	●	●	●	●	●	●	●	●	●	●	●	●	●	●	●	●

Características técnicas

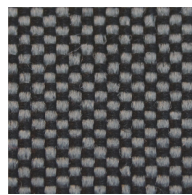
Gramatura: 510-640 g/m² (NBR 14554), resistência ao rasgo (NBR 14553), resistência a tração (NBR 14552).
Os tecidos podem sofrer variação dos tons de acordo com cada lote do fabricante.



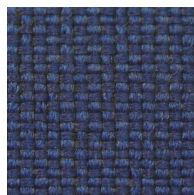
Polipropileno



Preto (T23)



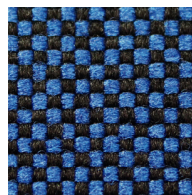
Preto/Cinza (T24)



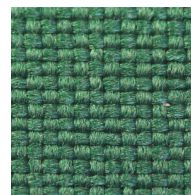
Azul (T26)



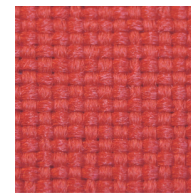
Azul Claro (T29)



Azul/Preto (T27)



Verde (T28)



Vermelho (T25)

* Imagens meramente ilustrativas e podem sofrer alteração de cor.

Aplicação do revestimento

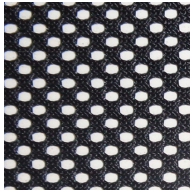
Composição		Altrix	Flash	Iven	Operativa	Operativa Plus	Premium	Soer	Speed	Th2
Polipropileno	100% PP	●	●	●	●	●	●	●	●	●

Características técnicas

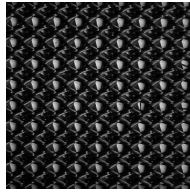
Gramatura: 275 g/m², densidade de fios trama: 5 fios/cm, densidade de fios urdume: 7 fios/cm; variação de tons: os tons podem variar dentro de tolerâncias comerciais.



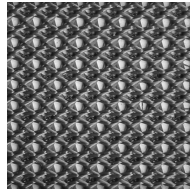
Telas



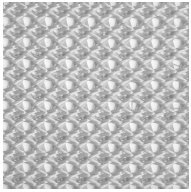
Aero (T67)



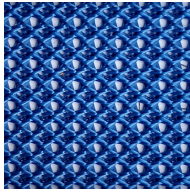
Preto (T62)



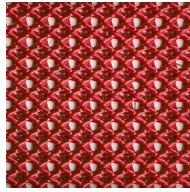
Cinza (T65)



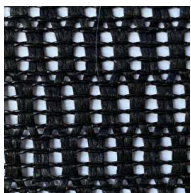
Branco (T66)



Azul (T64)



Vermelho (T63)



Preto (T168)



Preto (T170)



Grafite (T171)

* Imagens meramente ilustrativas e podem sofrer alteração de cor.

Características técnicas

100% Poliéster, Tratamento: tecido possui tingimento de cor, resistência ao rasgo e resistência à tração. Os materiais poderão ter variação da cor de um lote para o outro.

Aplicação do revestimento

Composição		Brizza	Flash	Titan (T62, T66)	Vizon DZ (T62, T63, T64)	Darix x+ (T67)
Tela Square	100% Poliéster	●	●	●	●	●

Composição		Darix x+	Titan	Vizon
Tela Phoenix	100% Poliéster	●	●	●

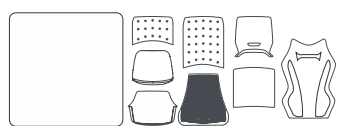
Composição		Adrix
Tela Dragon	100% Poliéster	●



PLÁSTICOS E METAIS



Cores e aplicações dos plásticos



07 Branco



10 Amarelo



11 Cereja



12 Azul Bic



14 Laranja



15 Cinza CZ3



16 Acqua Marine



17 Bege Ovo



27 Violeta



29 Verde



31 Vermelho



33 Cinza



44 Verde



46 Rosa



47 Marrom



51 Mostarda



60 Primavera



62 Azul Celeste



63 Vermelho



52 Basalto



25 Verde
Limão

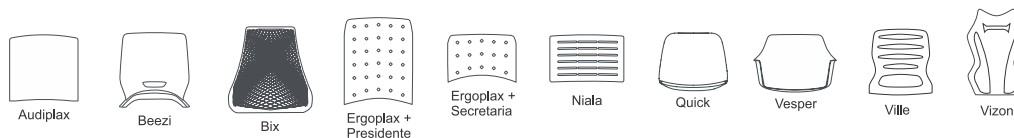


37 Verde



13 Preto

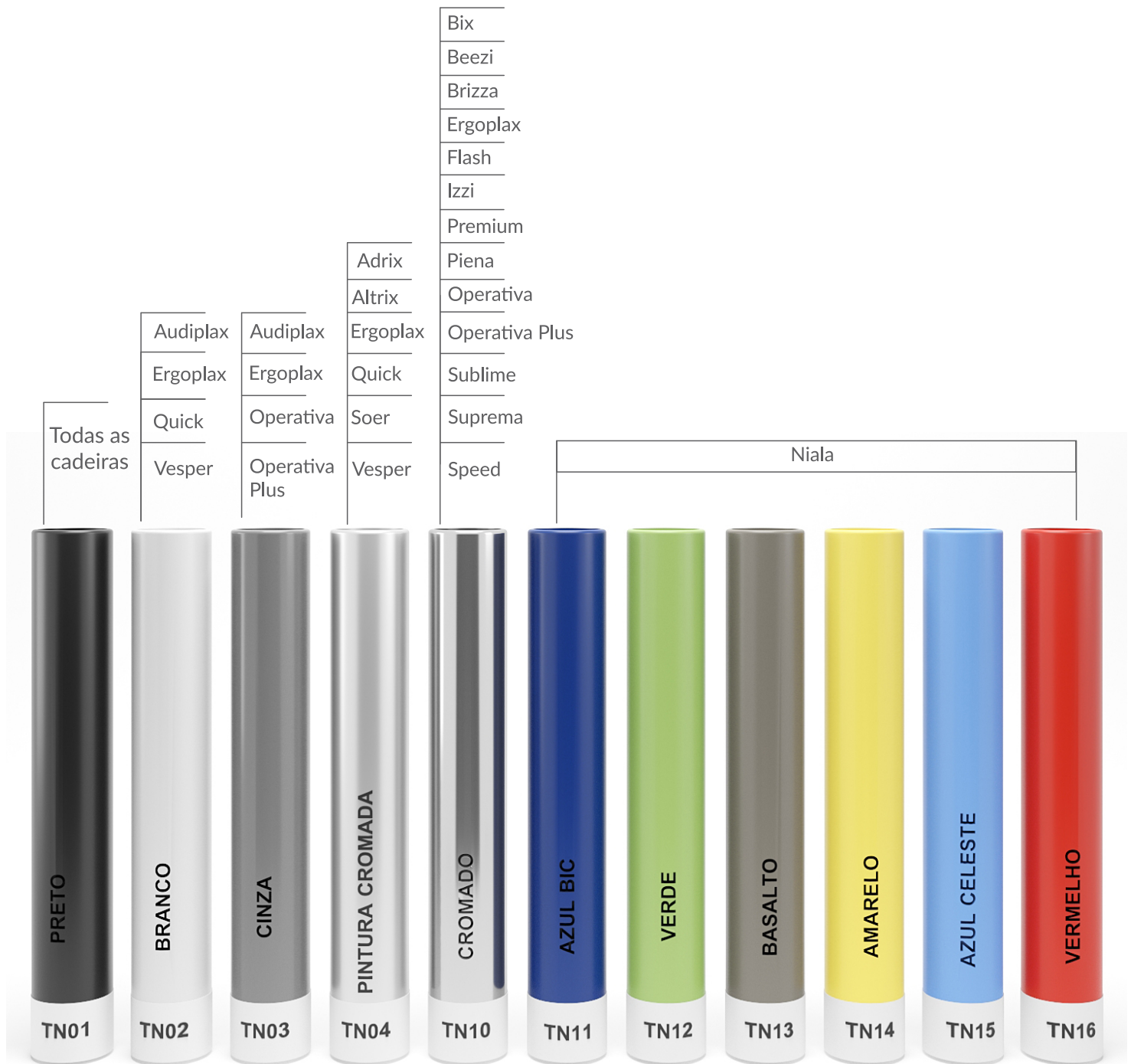
Modelos



* Imagens meramente ilustrativas e podem sofrer alteração de cor.



Cores e aplicações dos metais



*As cores dos metais são aplicadas no acabamento de cada linha e suas estruturas. **Consulte** seu **representante** para saber em quais modelos a cor é aplicada e se está disponível.





[Google Maps](#) - Clique para se localizar

Rodovia BR-153, KM 42, N° 845
Bairro Industrial Davide Zorzi
Erechim, RS - Brasil
CEP 99702-503

Clique e siga as nossas **redes sociais**.

     Plaxmetal  (54) 2107-1800